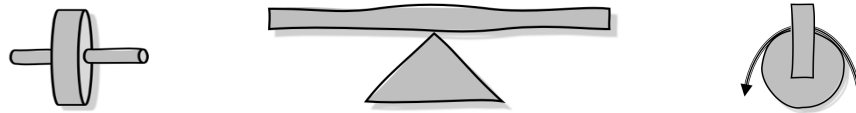


# EINFACHE MASCHINEN

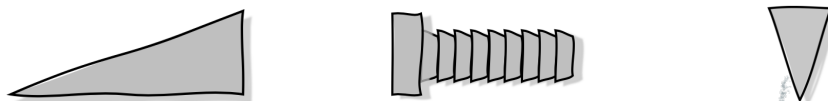
Stell dir vor,

du müsstest einen Nagel in ein Holzbrett schlagen. Mit der Hand allein klappt das nicht. Wenn du aber ein Werkzeug benutzt, **eine einfache Maschine**, dann kannst du den Nagel einschlagen! Ein Hammer hilft dir, deine Kraft mit Hilfe eines Hebels zu vergrößern. **Was du an Kraft einsparst, musst du an Weg zurücklegen**, deshalb musst du mehrmals mit dem Hammer auf den Nagel schlagen, bevor er im Holz ist.

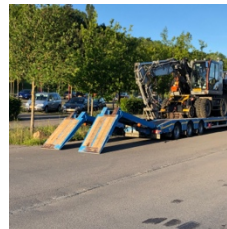
In unserer Serie hast du bereits einige einfache Maschinen kennengelernt, denen wir in unserem Alltag begegnen: **Rad und Kurbel** (Teil 1+2), **Hebel** (Teil 3) und **Flaschenzug** (Teil 4).



Als einfache Maschinen werden auch noch die **schiefe Ebene**, die **Schraube** und der **Keil** bezeichnet.



**Foto Safari**  
Verbinde das Foto mit dem passenden Symbol!



Sei ein Detektiv!

Im Haus, im Garten, auf dem Schulweg oder in der Schule: überall findest du einfache Maschinen! **Erforsche und beobachte deine Umgebung**. Wenn du eine einfache Maschine findest, dann kannst du sie in dein Detektivheft eintragen!

So faltest du  
dein Buch:



Erfahre mehr!

<https://www.youtube.com/watch?v=duBZwhJPuKY>

